

Liebe Besucher von Hoffnung für Alle

Wir bitten um Beachtung folgender **Verhaltensregeln in den Räumen von Hoffnung für Alle e.V.:**

grundsätzlich gilt: **1,5m Abstand** zu allen Personen



Als Eingang bitte die rechte (elektrische) Tür mit Aufzug verwenden.
Als Ausgang bitte das Treppenhaus verwenden.

Bitte **tragt einen Mundschutz** beim **Kommen und Gehen.**

Wenn Ihr euren Platz eingenommen habt, kann er abgenommen werden.





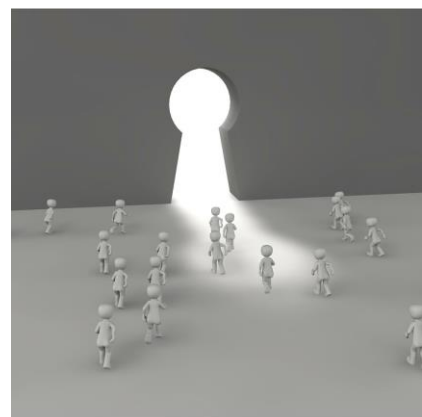
Es sollte immer **nur eine Person die Toilette** benutzen.

Personen, die in **einem** Haushalt leben, sollten zusammensitzen.

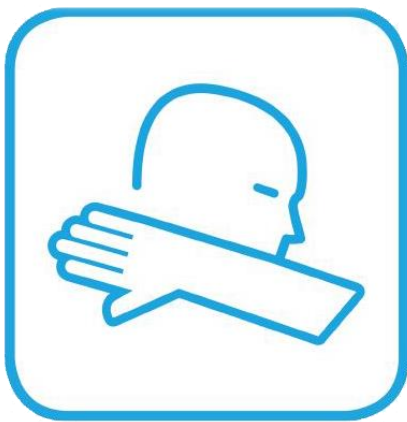


Ein Händedesinfektionsspender ist neben dem Aufzug angebracht.

Wir bitten darum beim Verlassen der Veranstaltung zu warten, damit der Sicherheitsabstand auf jeden Fall gewahrt werden kann.



Bitte auf die Anweisungen der Ordner achten!



Husten- und Niesetikette: Husten und Niesen in die Armbeuge gehören zu den wichtigsten Präventionsmaßnahmen! Beim Husten oder Niesen größtmöglichen Abstand zu anderen Personen halten, am besten wegdrehen.

Gründliche Händehygiene

z.B. nach dem Naseputzen, Husten oder Niesen, nach der Benutzung von öffentlichen Verkehrsmitteln, nach Kontakt mit Treppengeländern, Türgriffen, Haltegriffen etc.



Vielen Dank für Euer/Ihr Mitwirken!